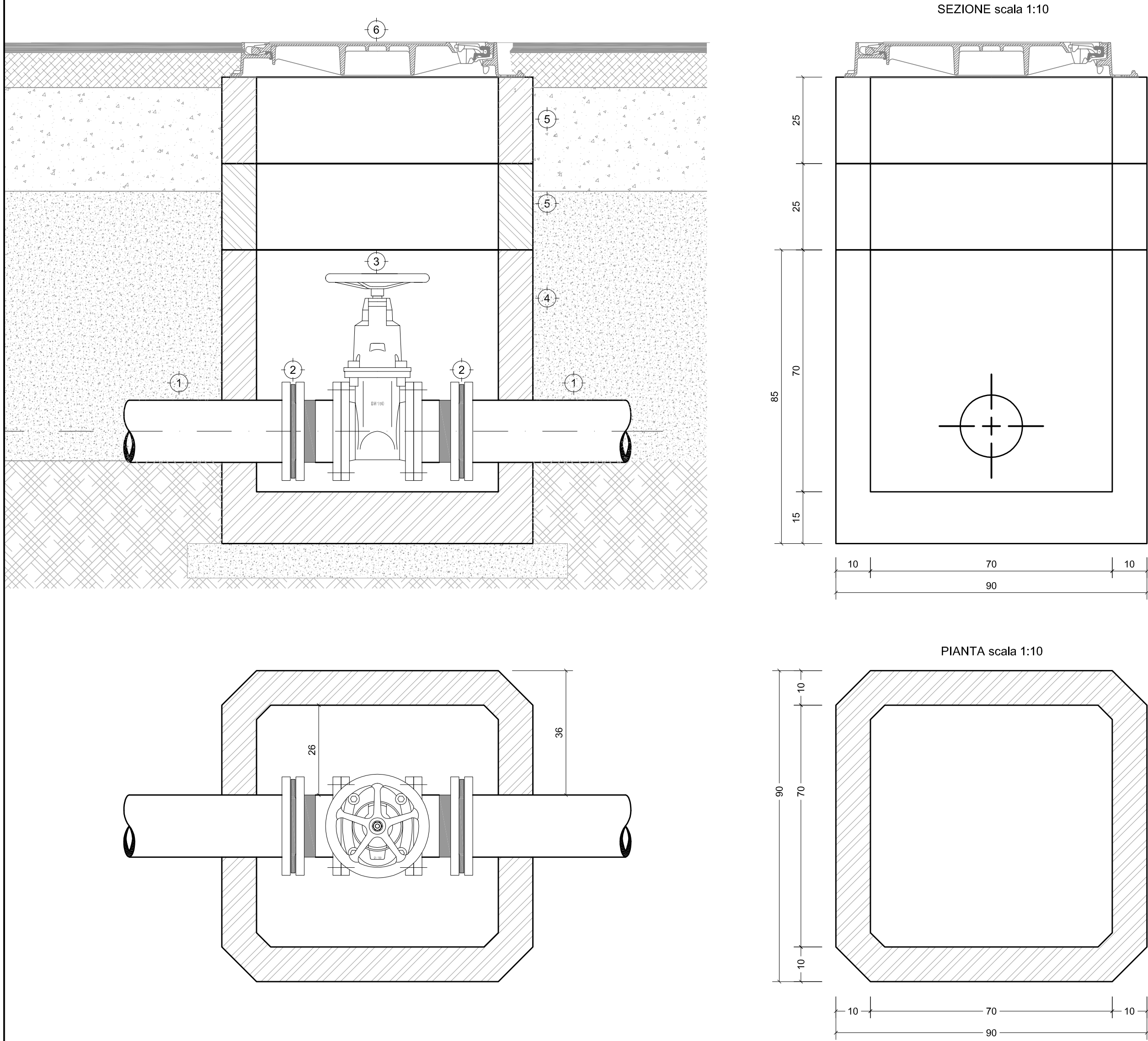
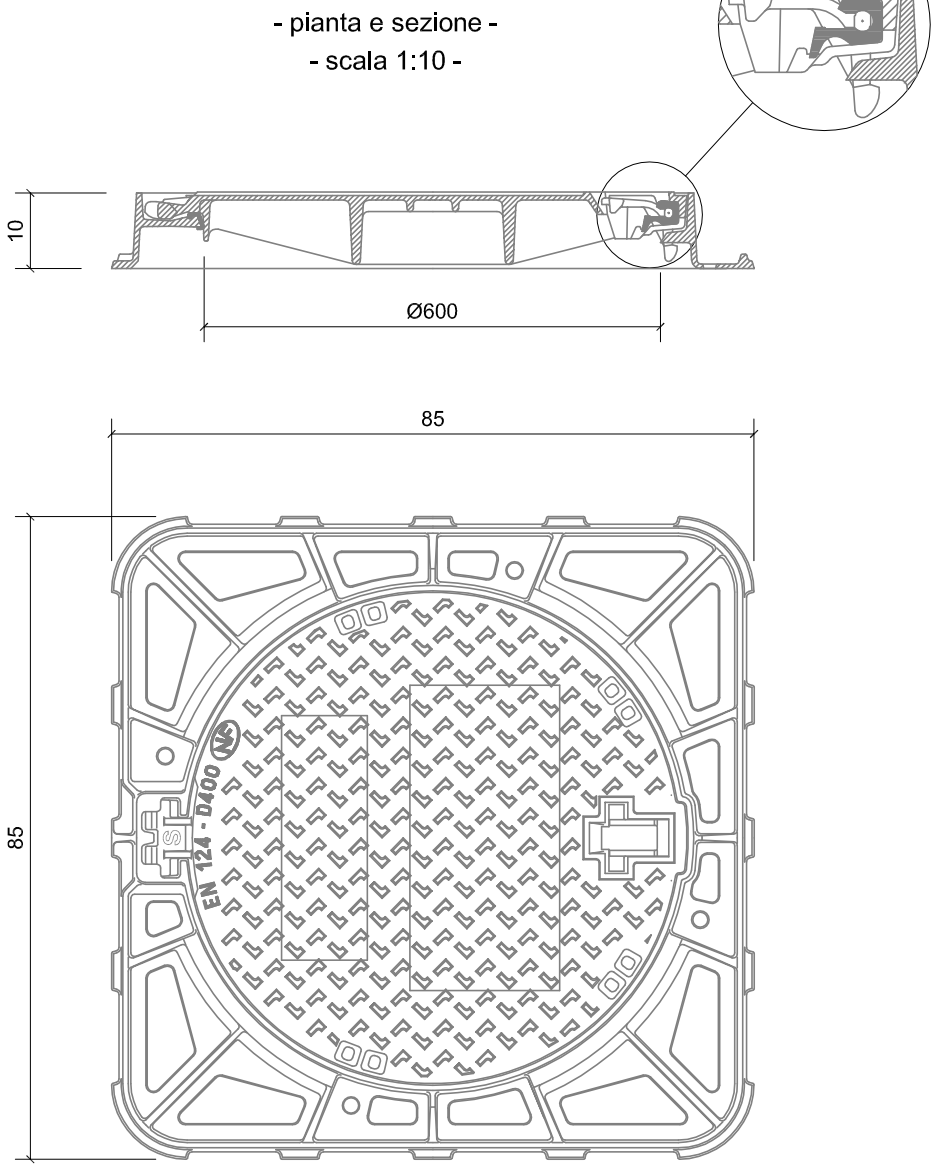


PARTICOLARE POZZETTO DI ISPEZIONE



CHIUSINO IN GHISA SFEROIDALE CON TELAIO QUADRATO

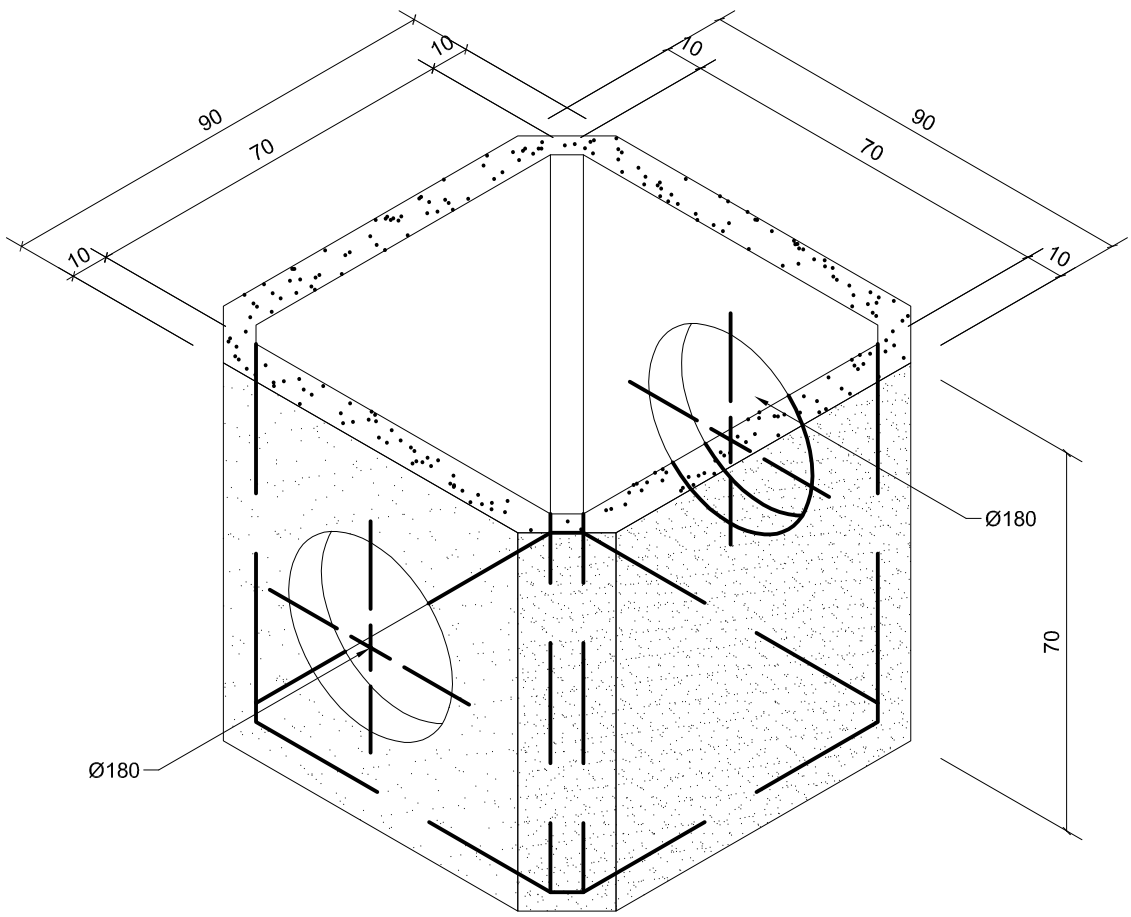
CLASSE C400 SECONDO NORME UNI EN124



LEGENDA

- 1) Tubo Pe100 De180
- 2) Pezzo speciale di raccordo Pe/Ghisa
- 3) Saracinesca in ghisa sferoidale DN150
- 4) Elemento prefabbricato di fondo delle dimensioni interne 70x70x70h cm
- 5) Anelli prefabbricati delle dimensioni interne 70x70x25h cm, spessore 10cm
- 6) Chiusino in ghisa sferoidale (vedi particolare)

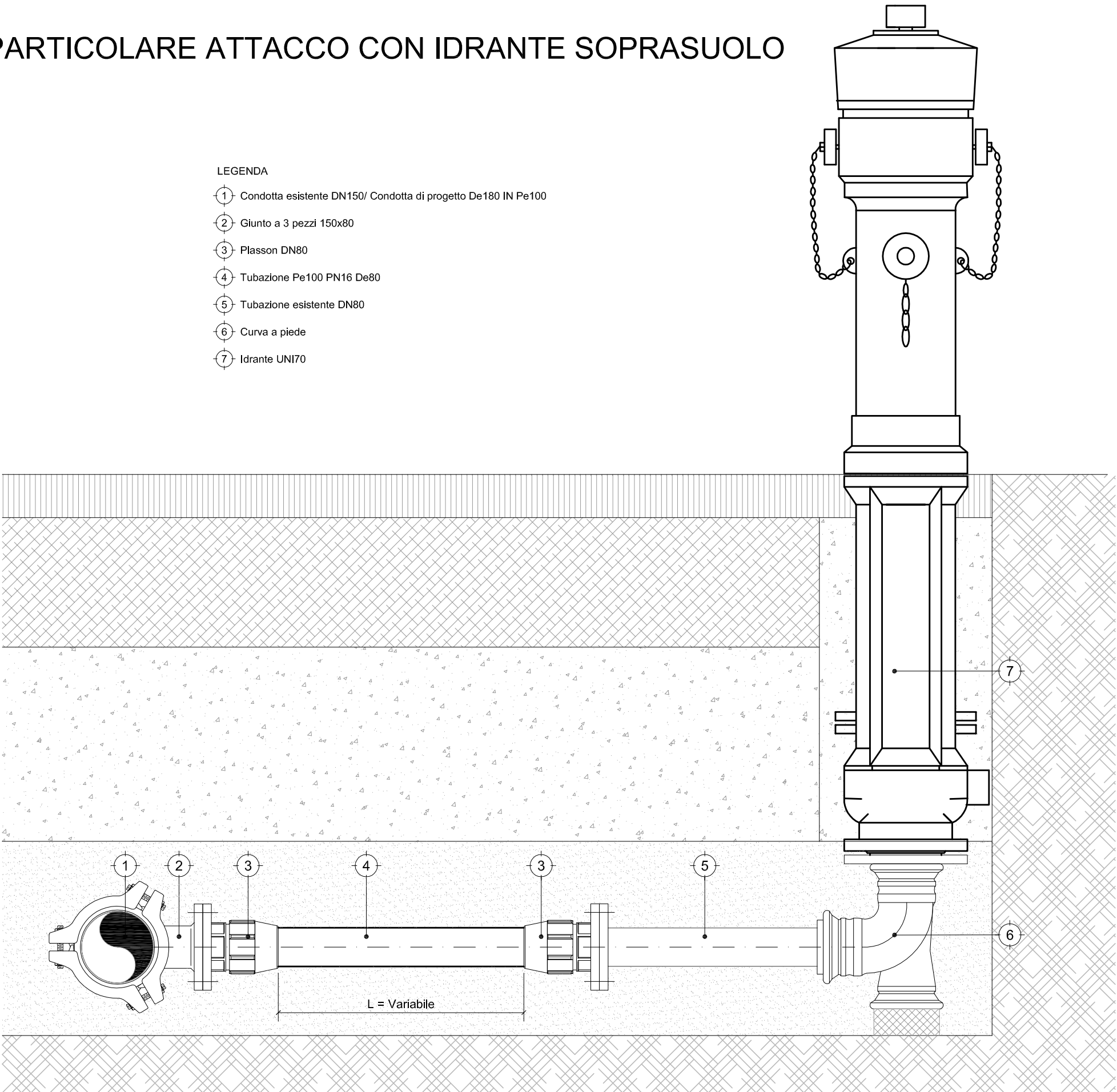
ELEMENTO PREFABBRICATO DI FONDO ASSONOMETRIA



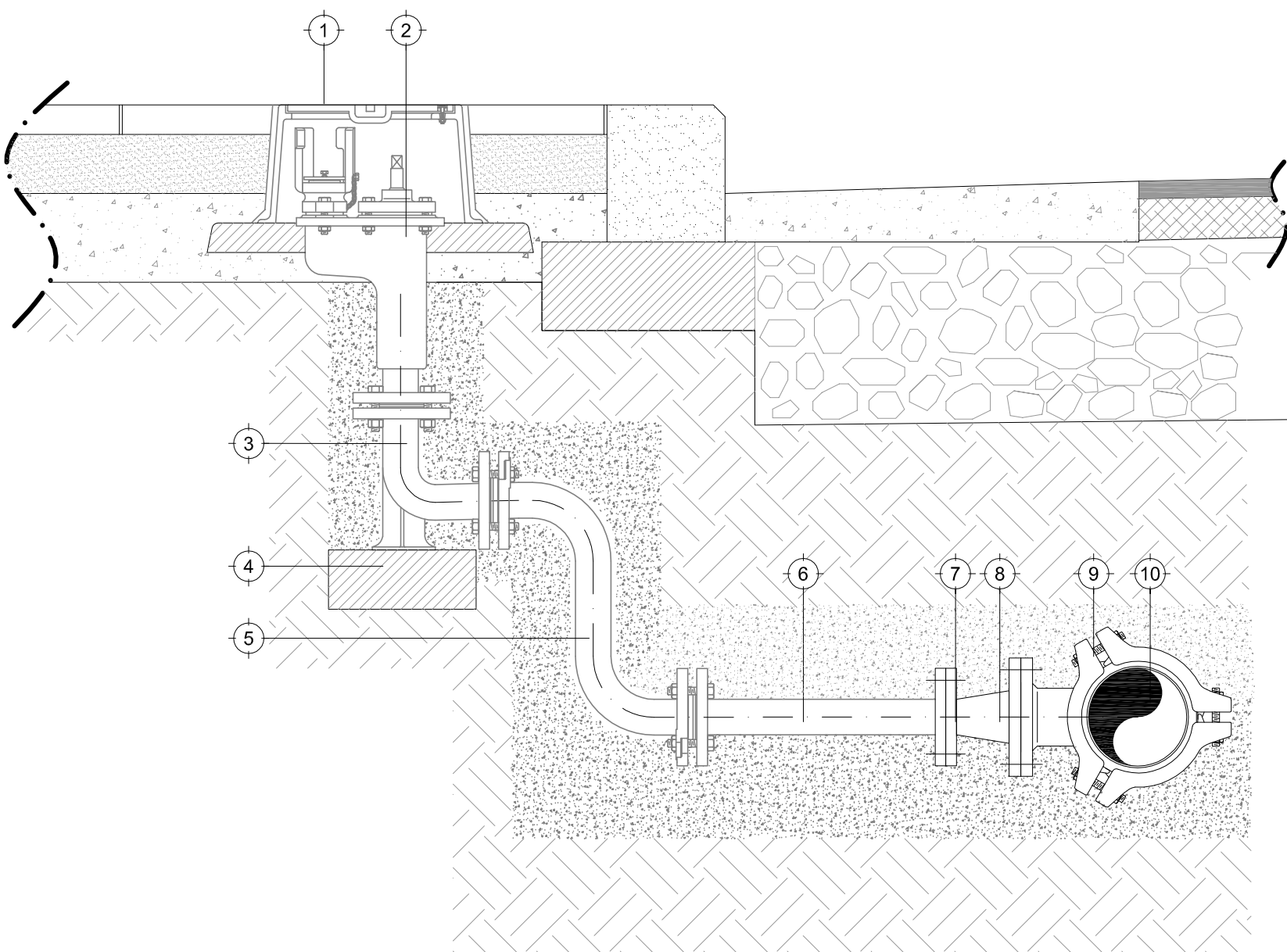
PARTICOLARE ATTACCO CON IDRANTE SOPRASUOLO

LEGENDA

- 1) Condotta esistente DN150/ Condotta di progetto De180 IN Pe100
- 2) Giunto a 3 pezzi 150x80
- 3) Plasson DN80
- 4) Tubazione Pe100 PN16 De80
- 5) Tubazione esistente DN80
- 6) Curva a piede
- 7) Idrante UNI70



PARTICOLARE ATTACCO CON IDRANTE SOTTOSUOLO



LEGENDA

- 1) Chiusino in Ghisa C250
- 2) Idrante sottosuolo - DN 50
- 3) Curva a piede
- 4) Base di appoggio in cls
- 5) Raccordo a S di livellamento
- 6) Tubazione esistente DN50
- 7) Flangia DN50 da saldare al tubo esistente
- 8) Riduzione flangiata DN80x50
- 9) Giunto a 3 pezzi Ø (De90/De125/De180) con riduzione a 80
- 10) Condotta di progetto Ø (De90/De125/De180)

FIERA DEL LEVANTE  
AREA TECNICA SVILUPPO IMMOBILIARE

REALIZZAZIONE NUOVA RETE IDRICA DEL QUARTIERE FIERA DEL LEVANTE

CUP J95E18000020002 - CIG Z8823F41CE

PROGETTO ESECUTIVO

IL COMMITTENTE:

ENTE AUTONOMO FIERA DEL LEVANTE  
Dott.ssa Antonella BISCEGLIA

PROGETTO:

Studio Romanazzi-Boscia e Associati s.r.l.  
Prof. Ing. Eligio ROMANAZZI  
Dott. Ing. Giovanni F. BOSCIA  
Dott. Ing. Sebanino GIOTTA  
Dott. Ing. Fabio PACCAPELO

IL RESPONSABILE DEL PROCEDIMENTO:

Geom. Vincenzo ROMANO

ALLEGATO

G.3.2

G - ELABORATI GRAFICI

RETE ANTINCENDIO: PARTICOLARI COSTRUTTIVI

SCALA:

varie

DATA: OTTOBRE 2018

AGGIORNAMENTO	DATA	DESCRIZIONE